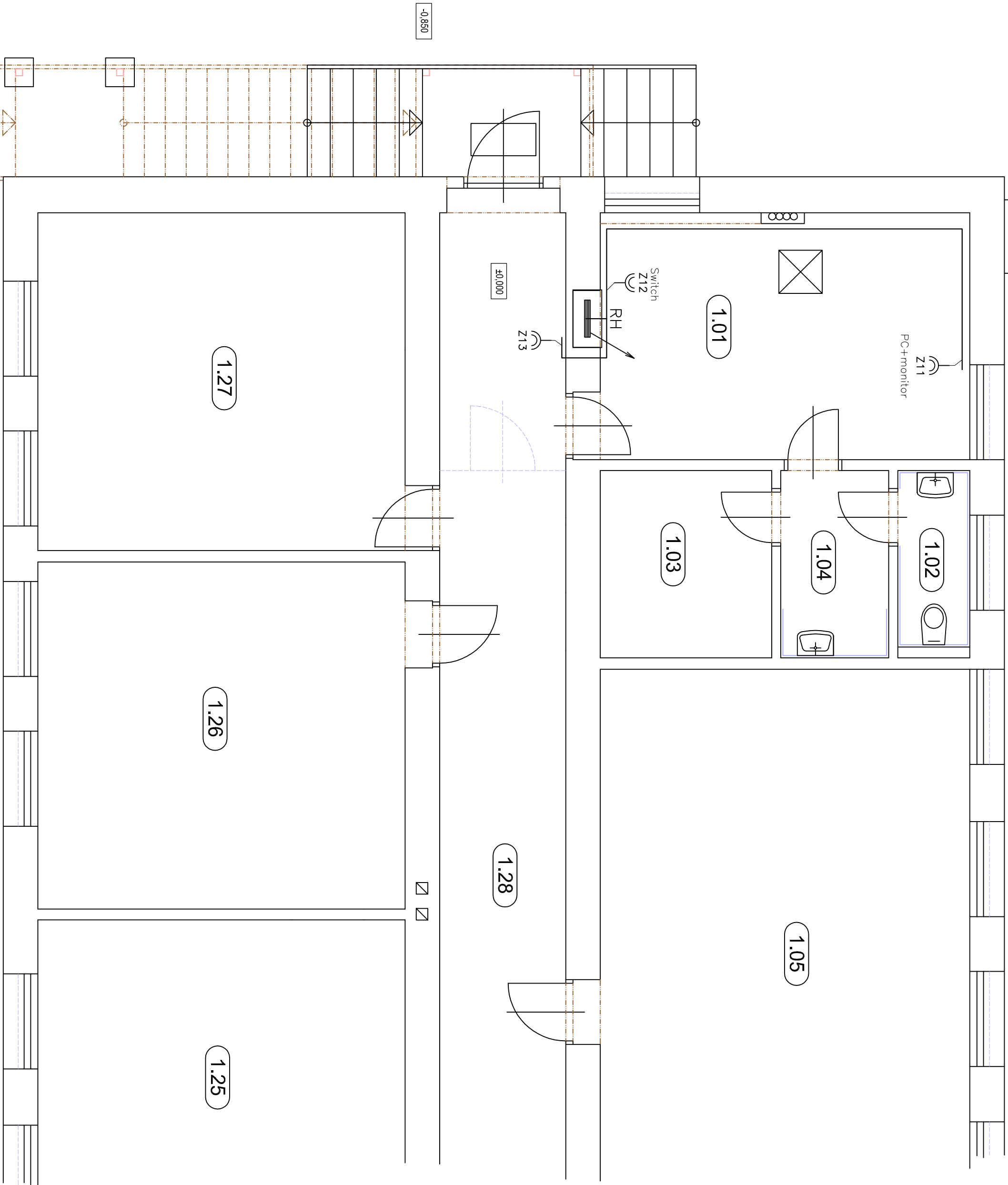
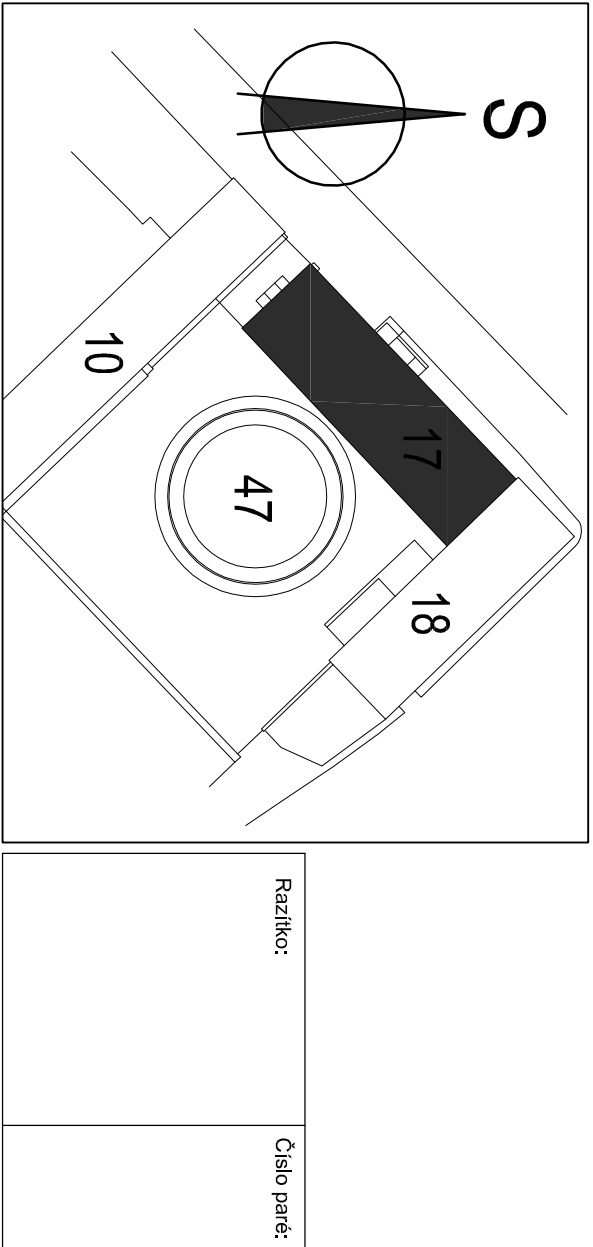


Č. M.	NÁZEV MÍSTNOSTI	PLOCHA	PODLAHA	STĚNA	LISTA	STŘOP	POZNÁMKA
1.01	KANCELÁŘ VÝCHOVATEL	17,60					
1.02	WC	2,60					
1.03	SÁLNA	6,19					
1.04	CHODBA	3,90					
1.05	KUCHYŇKA + JIDELNA	40,58					
1.06	VÝDEJ STRAVY	11,03					
1.07	UMÝVÁRNA	15,23					
1.08	SKLAD OJLIDU	1,66					
1.09	SCHODISTE	13,61					
1.10	PŘEDSÍN WC	3,63					
1.11	UKLID	2,62					
1.12	WC	10,64					
1.13	PRAŇÍ, ZEHLÉNÍ, SUŠENÍ	9,85					
1.14	LOŽNICE	20,63					5 LŮZEK
1.15	LOŽNICE	20,88					5 LŮZEK
1.16	LOŽNICE	22,78					5 LŮZEK
1.17	TECHNICKÁ MÍSTNOST	11,66					
1.18	ATELIER VOLNODOBÝCH AKTIVIT	33,76					
1.19	LOŽNICE	18,26					4 LŮŽKA
1.20	SÁLNA	10,46					5 LŮZEK
1.21	LOŽNICE	20,61					5 LŮZEK
1.22	LOŽNICE	21,52					4 LŮŽKA
1.23	LOŽNICE	17,39					4 LŮŽKA
1.24	LOŽNICE	17,39					6 LŮZEK
1.25	LOŽNICE	24,58					6 LŮZEK
1.26	LOŽNICE	24,58					6 LŮZEK
1.27	KULURNÍ MÍSTNOST	23,92					
1.28	CHODBA	62,86					
1.29	PŘEDSÍN	6,18					
PLOCHA MÍSTNOSTI CELKEM:		497,00					49 LŮZEK

LEGENDA MÍSTNOSTI



Ochrana před NDN:živých částí krytím a izolací podle ČSN 33 2000-4-41 ed.2, čl.411.2 (příloha A)  
Ochrana před NDN: : neživých částí automatickým odpojením od zdroje podle ČSN 33 2000-4-41 ed.2, čl.411.3  
Doplnková ochrana je provedena prodovým chráněním a spojení neživých vodivých částí ochranným vodičem, podle ČSN 33 2000-4-41 ed.2  
Napájeová soustava: přípojka NN-3x230/400 V, AC, 3+PEN, 50 Hz, TN-C  
Vnitřní a vnější elektrické obvody NN: 3x230/400 V, AC, 3+N+PE, 50 Hz, TN-S  
Bod rozdělení rozváděč RB1 (z TN-C na TN-S)  
±0,000 = 248,60 BpV (podlaha 1.NP)



Název : UBÝTOVNA ODPOULZENÝCH  
Zařízení objektu č. 17 a sáborové rozvody  
Areal VV-Panvické, Práha 4

Investor:	Obdobný projektant:	Ing. E.Žan Kovský
Vzniklá služba ČR	Projektant:	Ing. Jaroslav Štávan
Součin 18/22/18	Vypracoval:	Ing. Jaroslav Štávan
Práha 4		
	Datum:	03/2013
	Znakové číslo:	1-054-12
	Stupň projekt:	DPS

**IMPROSAN** s.r.o.  
+Kvalitní a spolehlivá služba  
+Kvalitní a spolehlivá služba  
nám. Před Barmem 109/7, 160 00 Praha 6  
IČ: 2618941  
tel. +420 257 223 114, info@improsan.cz

Čas PD: ELEKTROINSTALACE - BLESKOVOD	Měřič:	1:50
Obst.: SILNOPROUDE ROZVODY NN, 1.N.P.	Revize:	Příloha: F 2.4
	00	